



**КАМЧАТСКИЙ КРАЙ
МУНИЦИПАЛЬНОЕ ОБРАЗОВАНИЕ
ГОРОДСКОЙ ОКРУГ «ПОСЕЛОК ПАЛАНА»**

НОРМАТИВНЫЙ ПРАВОВОЙ АКТ № 14-НПА/07-19

**О внесении изменений в нормативно правовой акт от 12.12.2011 № 11/05
«Правила землепользования и застройки городского округа «поселок Палана»**

Принят решением Совета депутатов городского округа «поселок Палана»
от «19» ноября 2019 года № 35-р/07-19
(7-й созыв)

1. Внести изменения в часть 2 «Карта градостроительного зонирования» Правил землепользования и застройки городского округа «поселок Палана» изменив границы территориальных зон городского округа «поселок Палана» на следующих территориях:

1.1. Перевести земельный участок площадью 2500 кв.м в одну территориальную зону – зона объектов сельскохозяйственного назначения (СХЗ 3) (приложение № 1).

1.2. Перевести земельный участок площадью 705 кв.м в территориальную зону – зона объектов сельскохозяйственного назначения (СХЗ 3) (приложение № 2).

1.3. Перевести земельный участок площадью 3555 кв.м в территориальную зону – зона объектов непищевой и пищевой промышленности (ПР 3) (приложение № 3).

1.4. Перевести земельный участок площадью 1345 кв.м в территориальную зону – зона застройки индивидуальными жилыми домами (Ж1) (приложение № 4).

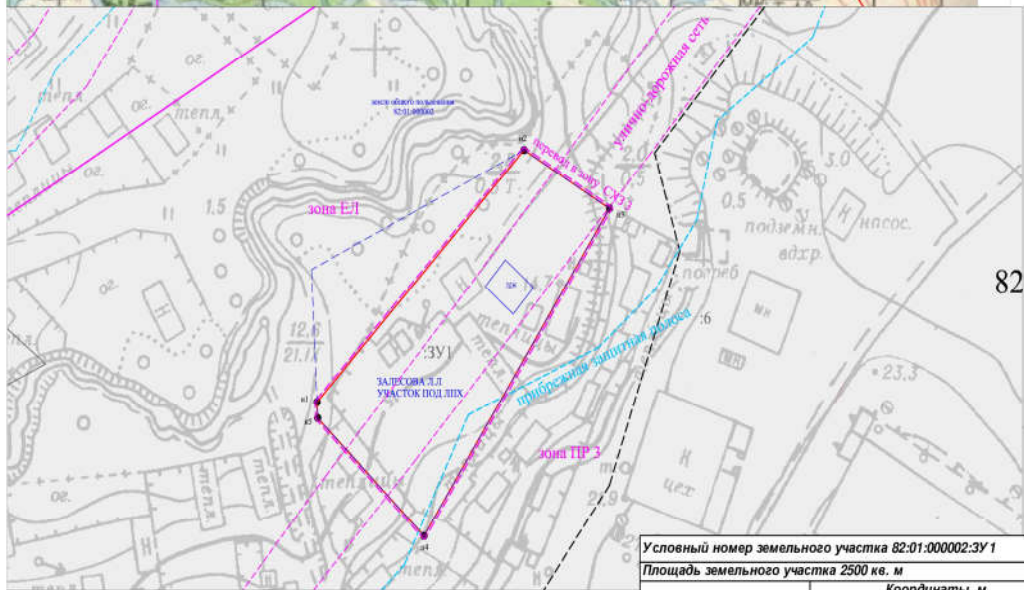
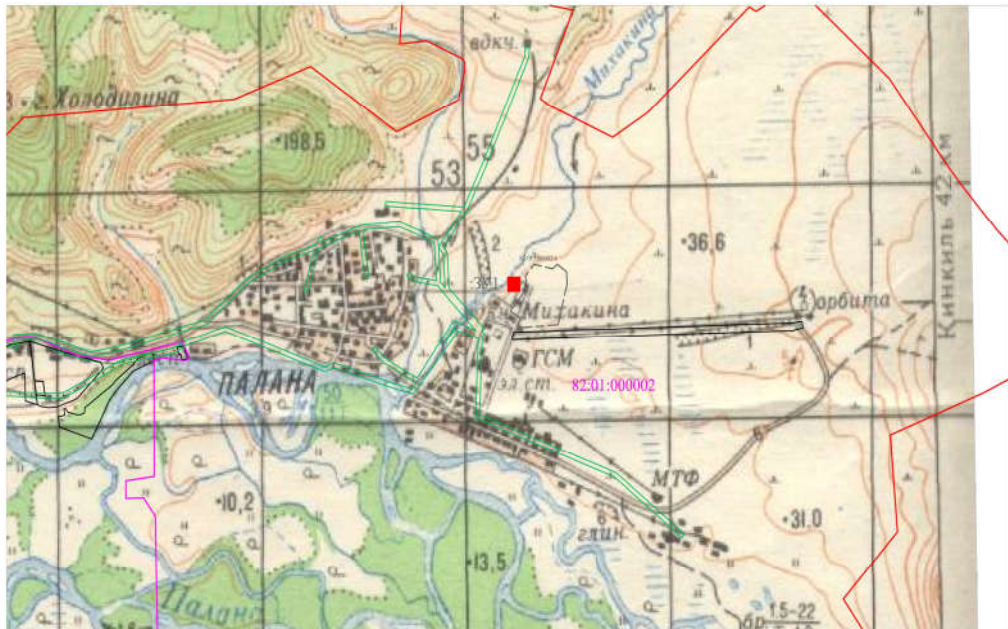
1.5. Перевести земельный участок площадью 1457 кв.м в территориальную зону – зона объектов сельскохозяйственного назначения (СХЗ 3) (приложение № 5).

1.6. Перевести земельный участок площадью 1149 кв.м в территориальную зону – зона застройки индивидуальными жилыми домами (Ж 1) (приложение № 6).

Временно исполняющий полномочия
Главы городского округа «поселок Палана»

Е.В. Абрамов

« 21 » ноября 2019 г.



Масштаб 1:1000

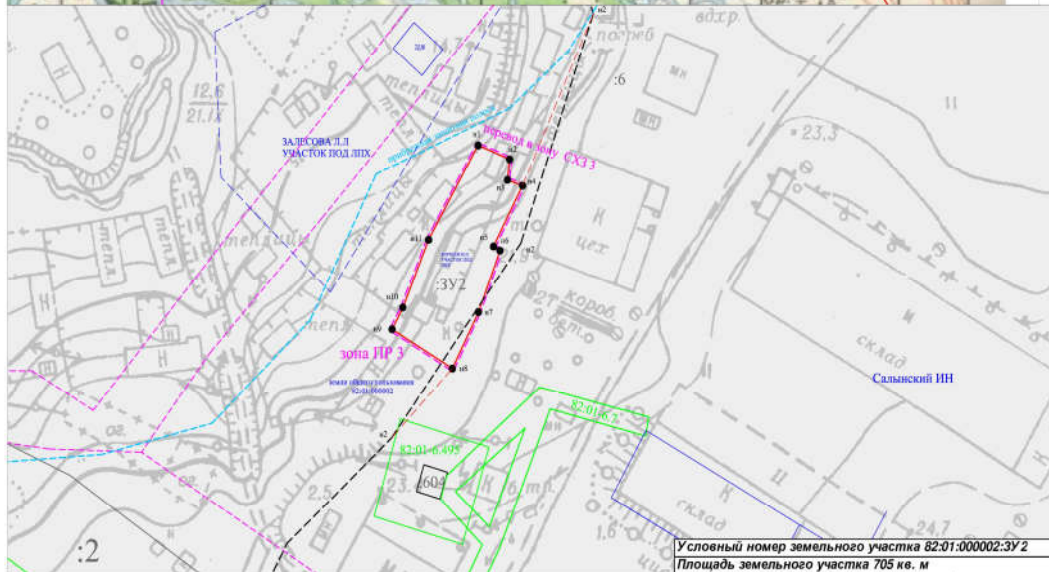
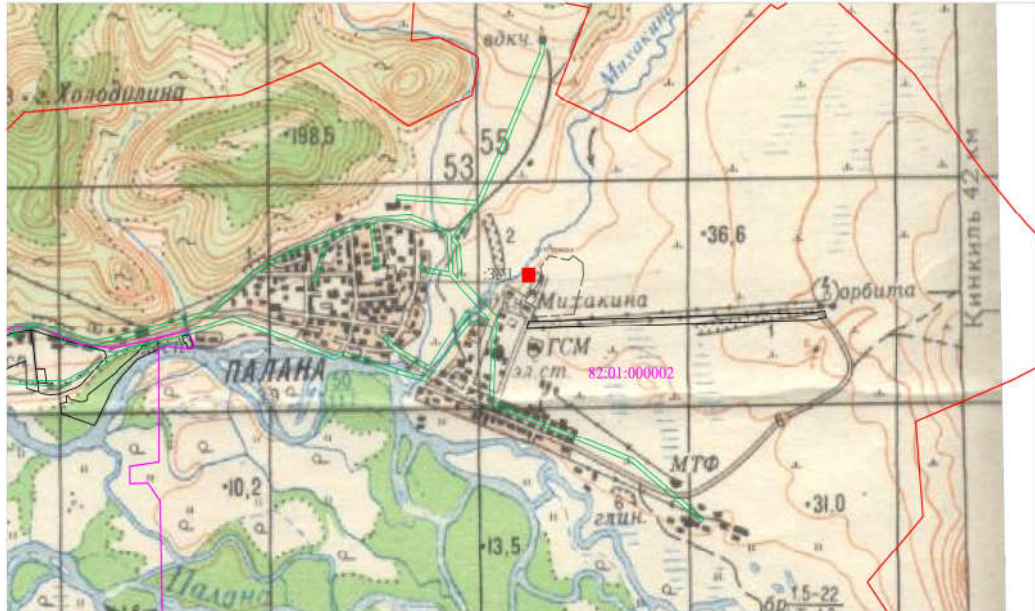
Условные обозначения:

- - образуемый земельный участок, размеры которого не могут быть переданы в масштабе графической части
- - границы ОКС
- :1239 - кадастровые номера ОКС
- :106 - кадастровые номера ранее учтенных земельных участков
- - граница образуемого земельного участка
- n1 - вновь определенная точка границы
- :106:ЗУ1 - обозначение образуемого земельного участка
- 12 - ранее определенная точка границы (геодезическая)
- - границы участка по сведениям ГКН
- - санитарно-защитные зоны
- - дорога
- - строения
- - границы кадастрового квартала
- - границы территориальных зон
- - граница санитарно-защитной зоны
- - прибрежная защитная зона
- - граница муниципального образования

Условный номер земельного участка 82:01:000002:ЗУ1

Площадь земельного участка 2500 кв. м

Обозначение характерных точек границ	Координаты, м	
	X	Y
1	2	3
n1	1236557,10	1485781,48
n2	1236611,26	1485832,14
n3	1236598,71	1485853,03
n4	1236528,34	1485807,68
n5	1236553,64	1485781,65
n1	1236557,10	1485781,48



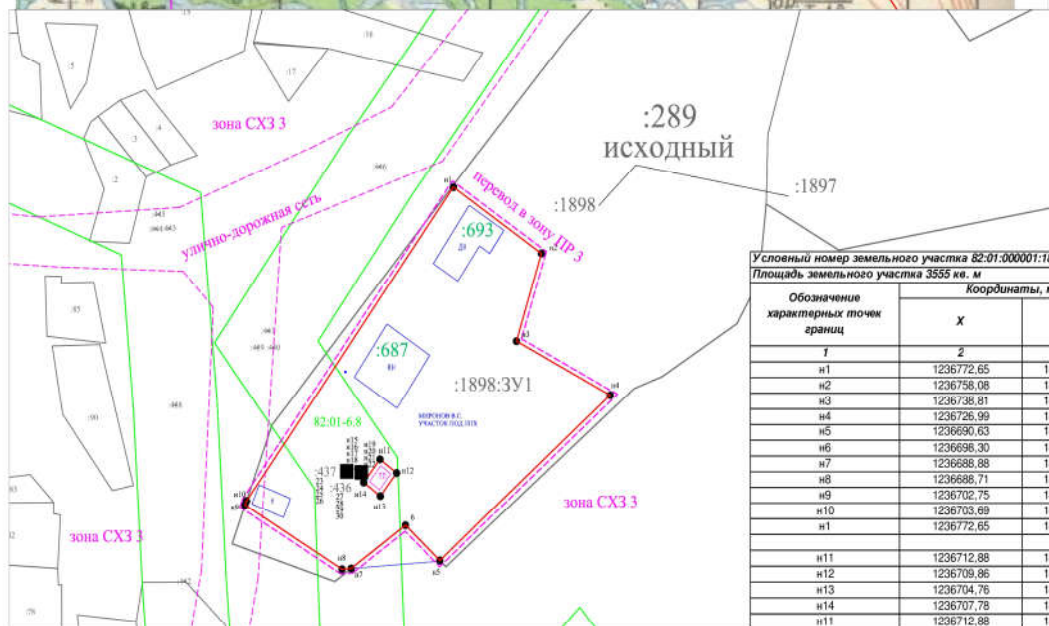
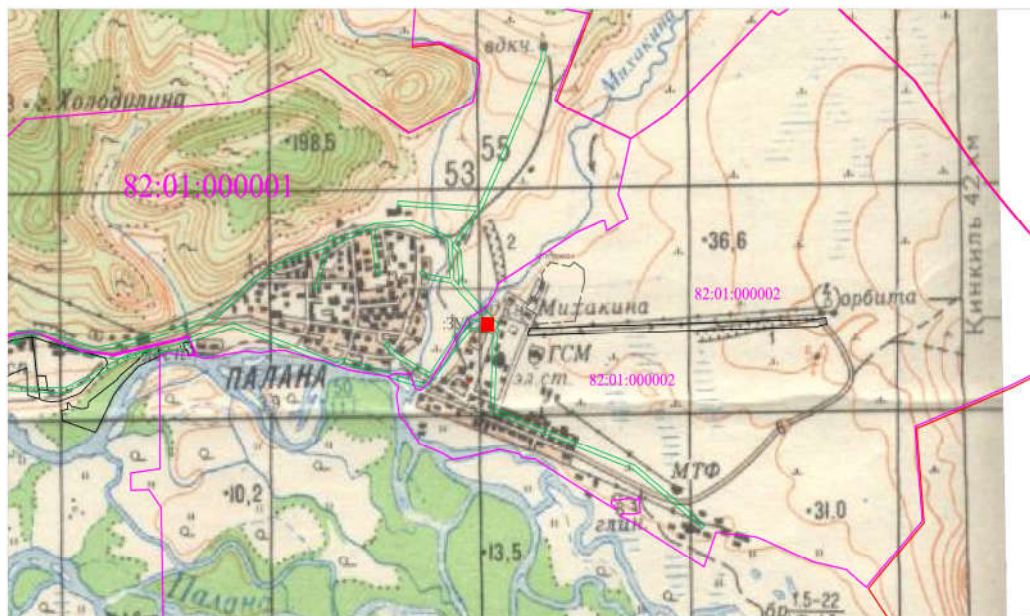
Условный номер земельного участка 82:01:000002:3У2
Площадь земельного участка 705 кв. м

Масштаб 1:1000

Условные обозначения:

- - образуемый земельный участок, размеры которого не могут быть переданы в масштабе графической части
- - границы ОКС
- 1239 - кадастровые номера ОКС
- 106 - кадастровые номера ранее учтенных земельных участков
- - граница образуемого земельного участка
- n1 - вновь определенная точка границы
- 106:3У1 - обозначение образуемого земельного участка
- 12 - ранее определенная точка границы (геодезическая)
- - границы участка по сведениям ГКН
- - границы строения
- - границы кадастрового квартала
- - границы территориальных зон
- - санитарно-защитные зоны
- - прибрежная защитная зона
- - граница муниципального образования

Обозначение характерных точек границ	Координаты, м	
	X	Y
1	2	3
n1	1236560,76	1485842,81
n2	1236557,68	1485850,32
n3	1236553,09	1485849,81
n4	1236551,83	1485853,38
n5	1236538,46	1485846,49
n6	1236537,56	1485848,02
n7	1236523,92	1485842,90
n8	1236511,53	1485836,68
n9	1236520,15	1485822,34
n10	1236524,93	1485824,91
n11	1236539,92	1485831,04
n1	1236560,76	1485842,81



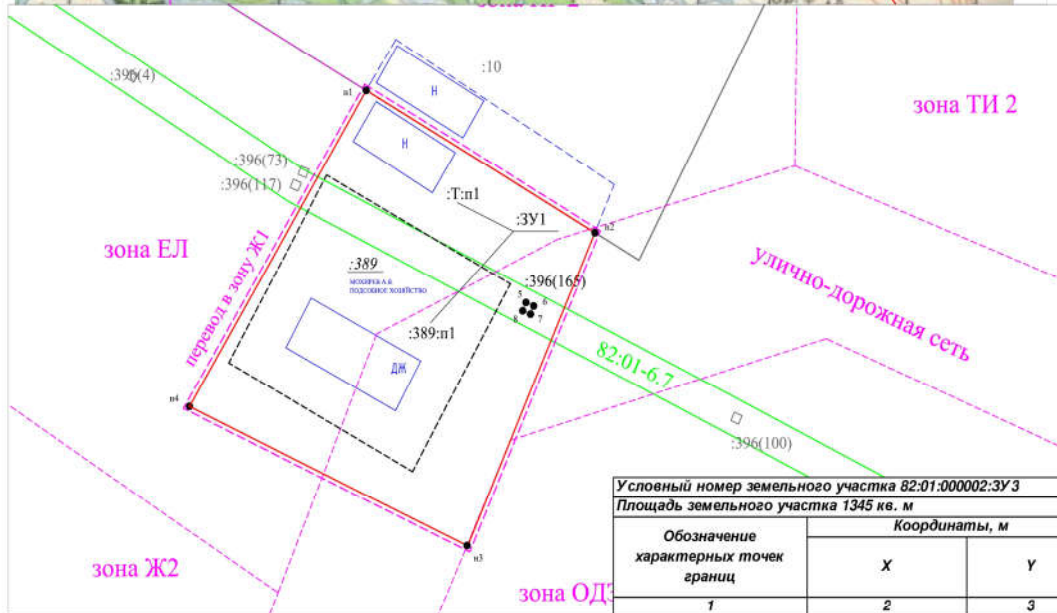
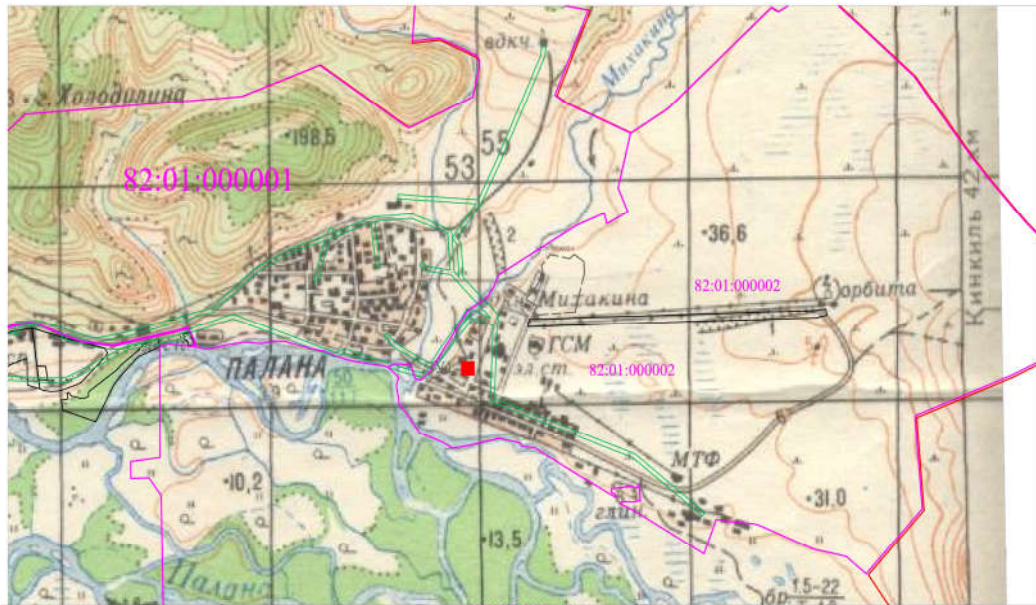
Масштаб 1:1000

Условные обозначения:

- - образуемый земельный участок, размеры которого не могут быть переданы в масштабе графической части
- - границы ОКС
- :1239 - кадастровые номера ОКС
- :106 - кадастровые номера ранее учтенных земельных участков
- - граница образуемого земельного участка
- n1 - вновь определенная точка границы
- :106:ЗУ1 - обозначение образуемого земельного участка
- 12 - ранее определенная точка границы (геодезическая)
- - границы участка по сведениям ГКН
- - дорога
- - строения
- - границы кадастрового квартала
- - границы территориальных зон
- - ранее учтенный земельный участок, размеры которого не могут быть переданы в масштабе графической части
- - санитарно-защитные зоны
- - прибрежная защитная зона
- - граница муниципального образования

Условный номер земельного участка 82:01:000001:1898:ЗУ1
Площадь земельного участка 3555 кв. м

Обозначение характерных точек границ	Координаты, м	
	X	Y
n1	1236772.65	1485493.05
n2	1236758.08	1485513.99
n3	1236738.81	1485558.05
n4	1236726.99	1485530.35
n5	1236690.63	1485489.81
n6	1236696.30	1485481.84
n7	1236688.88	1485468.72
n8	1236688.71	1485466.54
n9	1236702.75	1485443.46
n10	1236703.69	1485443.80
n11	1236772.65	1485493.05
n11	1236712.88	1485475.58
n12	1236709.86	1485479.53
n13	1236704.76	1485475.65
n14	1236707.78	1485471.69
n15	1236712.88	1485475.58
n15	1236711.43	1485468.65
n16	1236710.45	1485468.45
n17	1236710.65	1485467.47
n18	1236711.63	1485467.67
n19	1236711.43	1485468.65
n19	1236710.64	1485472.41
n20	1236709.66	1485472.17
n21	1236709.91	1485471.20
n22	1236710.88	1485471.44
n19	1236710.64	1485472.41
23	1236710.43	1485467.88
24	1236710.38	1485468.15
25	1236710.12	1485468.09
26	1236710.18	1485467.83
23	1236710.43	1485467.88
27	1236709.64	1485471.57
28	1236709.58	1485471.83
29	1236709.32	1485471.77
30	1236709.38	1485471.52
27	1236709.64	1485471.57

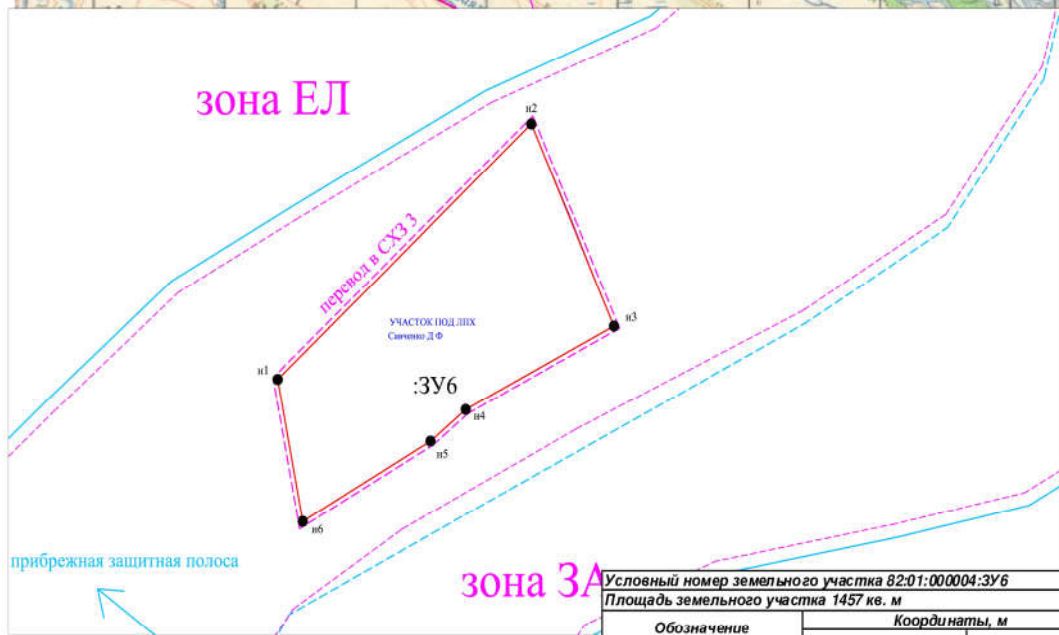
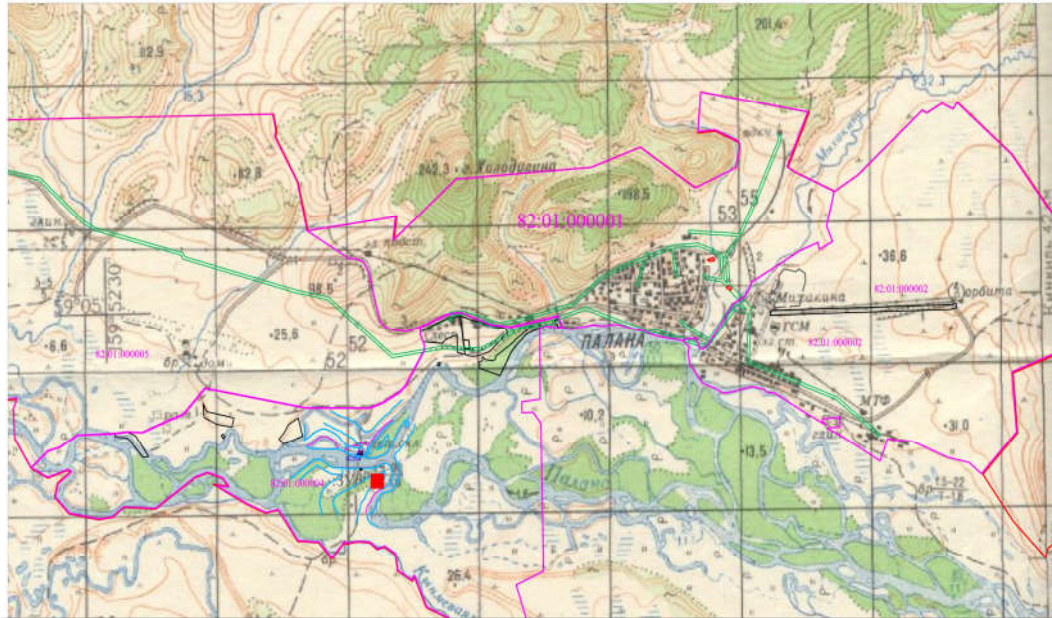


Условный номер земельного участка 82:01:000002:3У3
Площадь земельного участка 1345 кв. м

Обозначение характерных точек границ	Координаты, м	
	X	Y
1	2	3
n1	1236165,37	1485519,00
n2	1236149,47	1485546,20
n3	1236114,44	1485531,06
n4	1236130,00	1485497,96
n1	1236165,37	1485519,00
5	1236141,65	1485538,00
6	1236141,26	1485538,92
7	1236140,34	1485538,54
8	1236140,72	1485537,61
5	1236141,65	1485538,00

Условные обозначения:

- - образуемый земельный участок, размеры которого не могут быть переданы в масштабе графической части
- - границы ОКС
- :1239 - кадастровые номера ОКС
- :106 - кадастровые номера ранее учтенных земельных участков
- - граница образуемого земельного участка
- n1 - вновь определенная точка границы
- :106:3У1 - обозначение образуемого земельного участка
- 12 - ранее определенная точка границы (геодезическая)
- - границы участка по сведениям ГКН
- - дорога
- - строения
- - границы кадастрового квартала
- - границы территориальных зон
- - ранее учтенный земельный участок, размеры которого не могут быть переданы в масштабе графической части
- - санитарно-защитные зоны
- - прибрежная защитная зона
- - граница муниципального образования

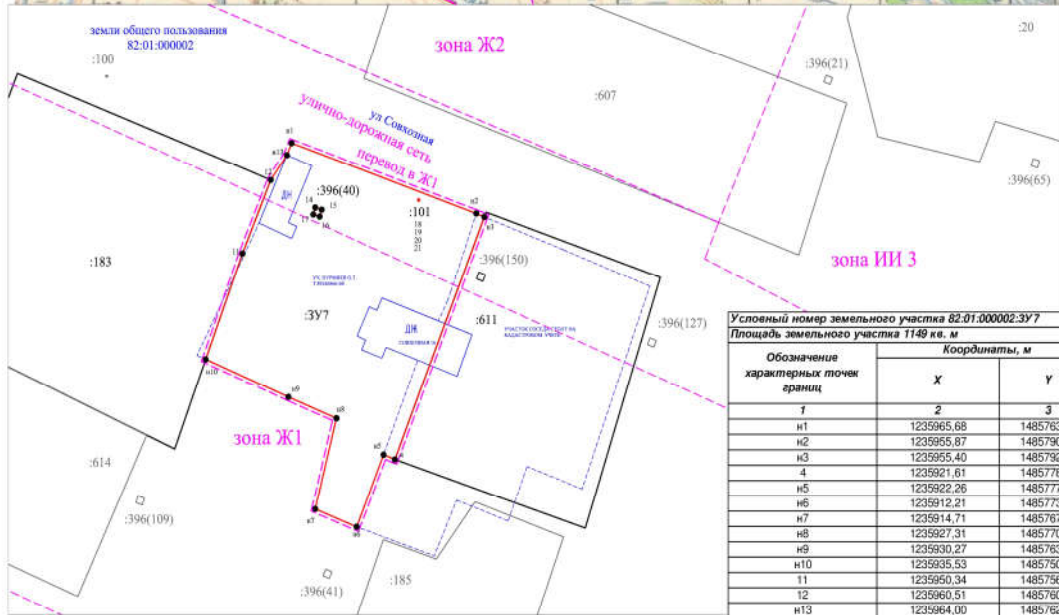
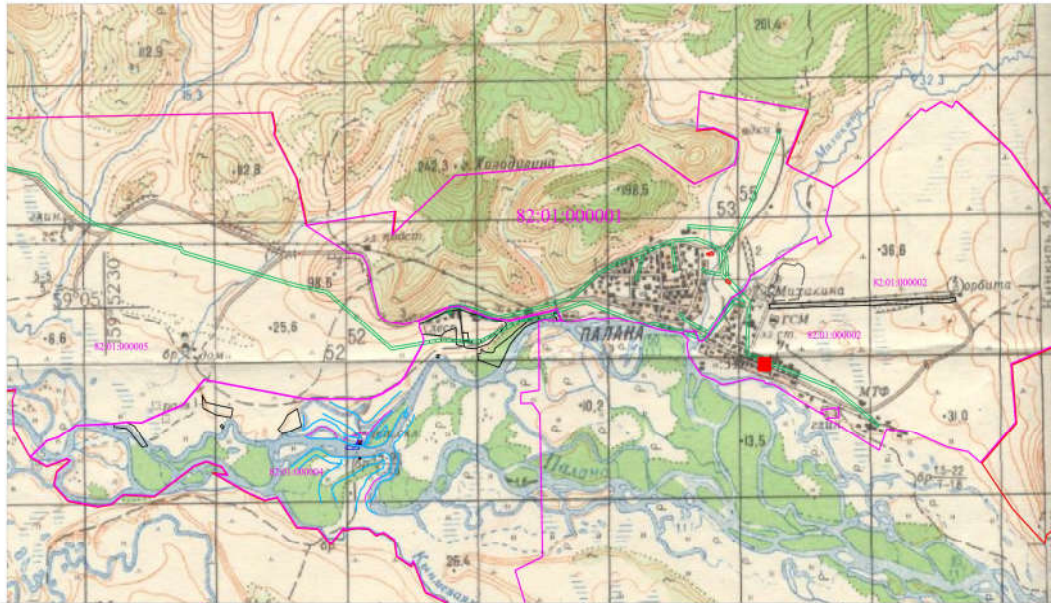


Условные обозначения:

- - образуемый земельный участок, размеры которого не могут быть переданы в масштабе графической части
- - границы ОКС
- :1239 - кадастровые номера ОКС
- :106 - кадастровые номера ранее учтенных земельных участков
- - граница образуемого земельного участка
- n1 - вновь определенная точка границы
- :106:ЗУ1 - обозначение образуемого земельного участка
- 12 - ранее определенная точка границы (геодезическая)
- - границы участка по сведениям ГКН
- - дороги
- - строения
- - границы кадастрового квартала
- - границы территориальных зон
- - ранее учтенный земельный участок, размеры которого не могут быть переданы в масштабе графической части
- - санитарно-защитные зоны
- - прибрежная защитная зона
- - граница муниципального образования

Условный номер земельного участка 82:01:000004:ЗУ6
Площадь земельного участка 1457 кв. м

Обозначение характерных точек границ	Координаты, м	
	X	Y
1	2	3
n1	1235133,77	1482785,21
n2	1235171,86	1482826,54
n3	1235141,73	1482840,02
n4	1235129,24	1482815,85
n5	1235124,50	1482810,13
n6	1235112,50	1482789,29
n1	1235133,77	1482785,21



Условный номер земельного участка 82.01.000002.3У7
Площадь земельного участка 1149 кв. м

Обозначение характерных точек границ	Координаты, м	
	X	Y
1	2	3
n1	1235965,68	1485763,53
n2	1235965,87	1485790,92
n3	1235965,40	1485792,11
4	1235921,61	1485778,84
n5	1235922,26	1485777,16
n6	1235912,21	1485773,17
n7	1235914,71	1485767,02
n8	1235927,31	1485770,18
n9	1235930,27	1485763,04
n10	1235935,53	1485750,78
n11	1235950,34	1485756,23
n12	1235960,51	1485760,44
n13	1235964,00	1485762,84
n1	1235965,68	1485763,53
14	1235956,70	1485767,04
15	1235956,40	1485767,99
16	1235955,45	1485767,69
17	1235955,75	1485766,74
14	1235956,70	1485767,04
18	1235957,91	1485782,28
19	1235957,82	1485782,52
20	1235957,56	1485782,43
21	1235957,66	1485782,19
18	1235957,91	1485782,28

Условные обозначения:

- - образуемый земельный участок, размеры которого не могут быть переданы в масштабе графической части
- - границы ОКС
- :1239 - кадастровые номера ОКС
- :106 - кадастровые номера ранее учтенных земельных участков
- - граница образуемого земельного участка
- n1 - вновь определенная точка границы
- :106:3У1 - обозначение образуемого земельного участка
- 12 - ранее определенная точка границы (геодезическая)
- - границы участка по сведениям ГКН
- - дорога
- - строения
- - границы кадастрового квартала
- - границы территориальных зон
- - ранее учтенный земельный участок, размеры которого не могут быть переданы в масштабе графической части
- - санитарно-защитные зоны
- - прибрежная защитная зона
- - граница муниципального образования